

Studio di Architettura
Dott. Arch. STEFANO MENGICCI
Via A. Saba, 105 - FIRENZE
architetture@mengicci.com

TAVOLA N°
1
SCALOSANO
1:100 - 1/200

Progetto: RIQUALIFICAZIONE EX-ARBA ENEL

Proprietà: ENEL S.p.A.

Comune di: SAN CASINOVIA DI PISA

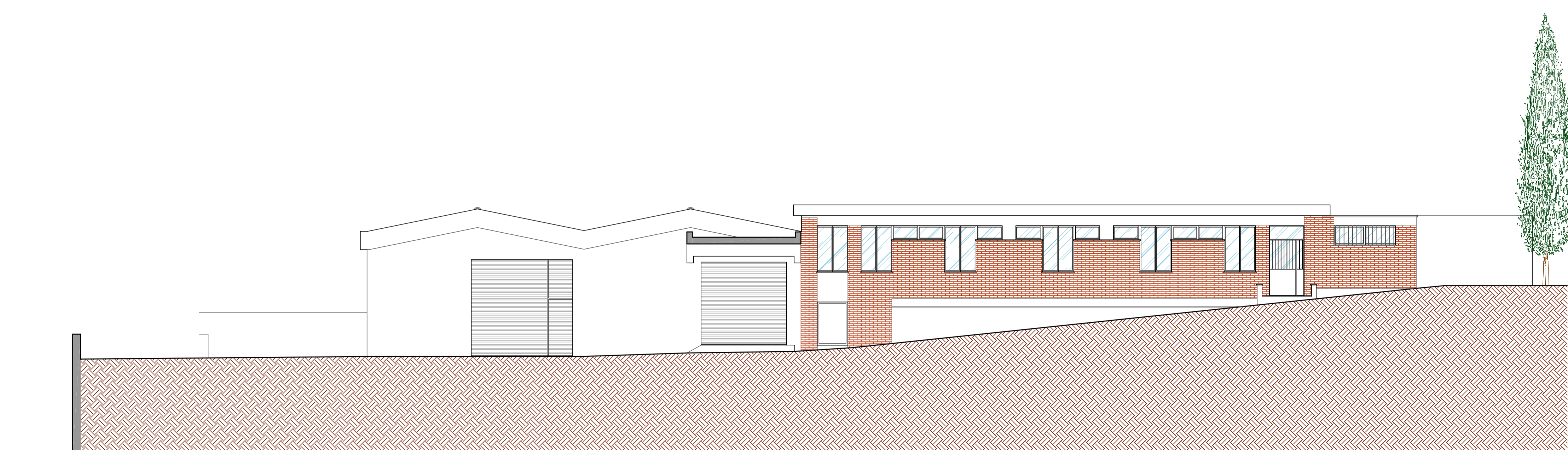
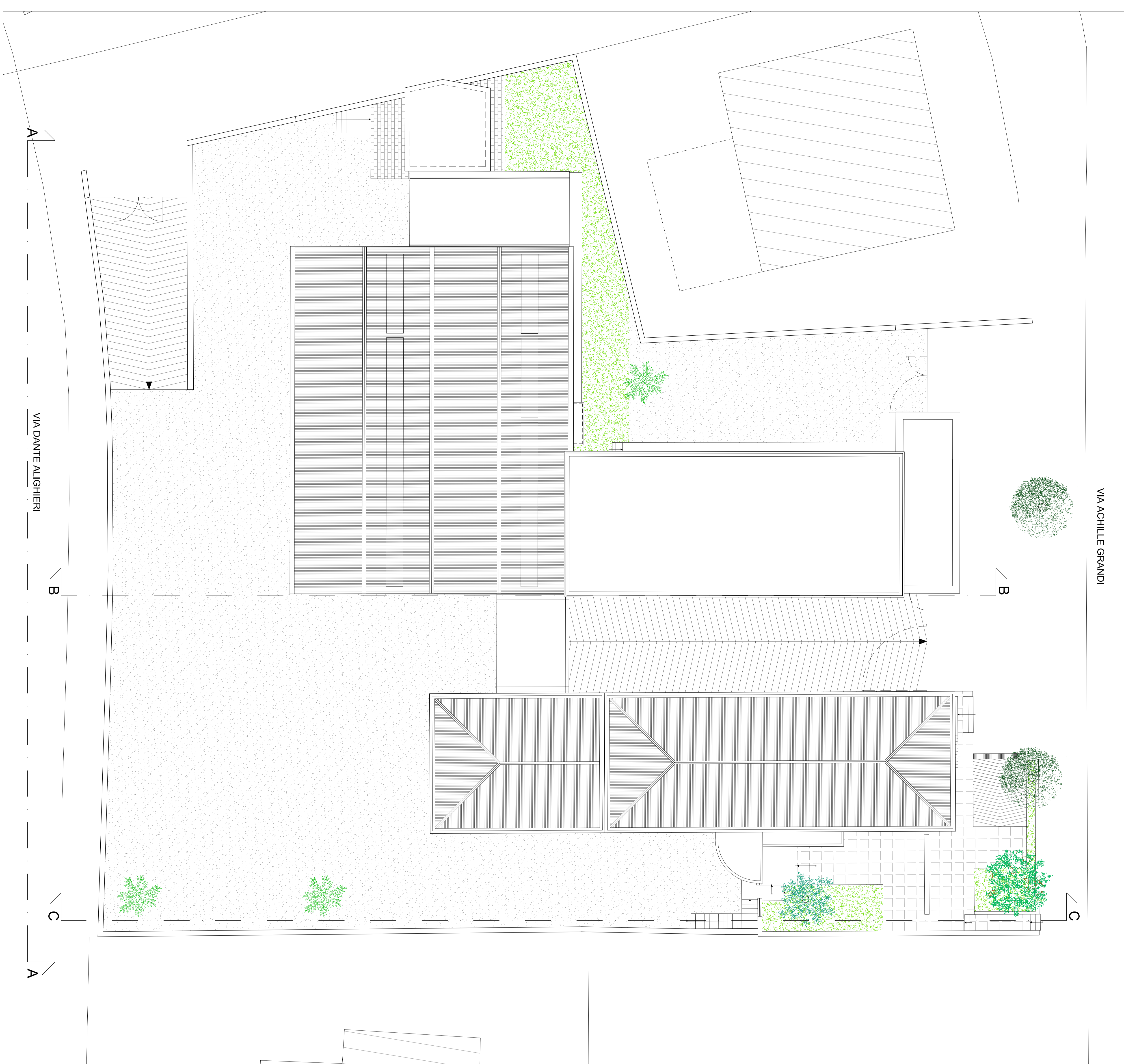
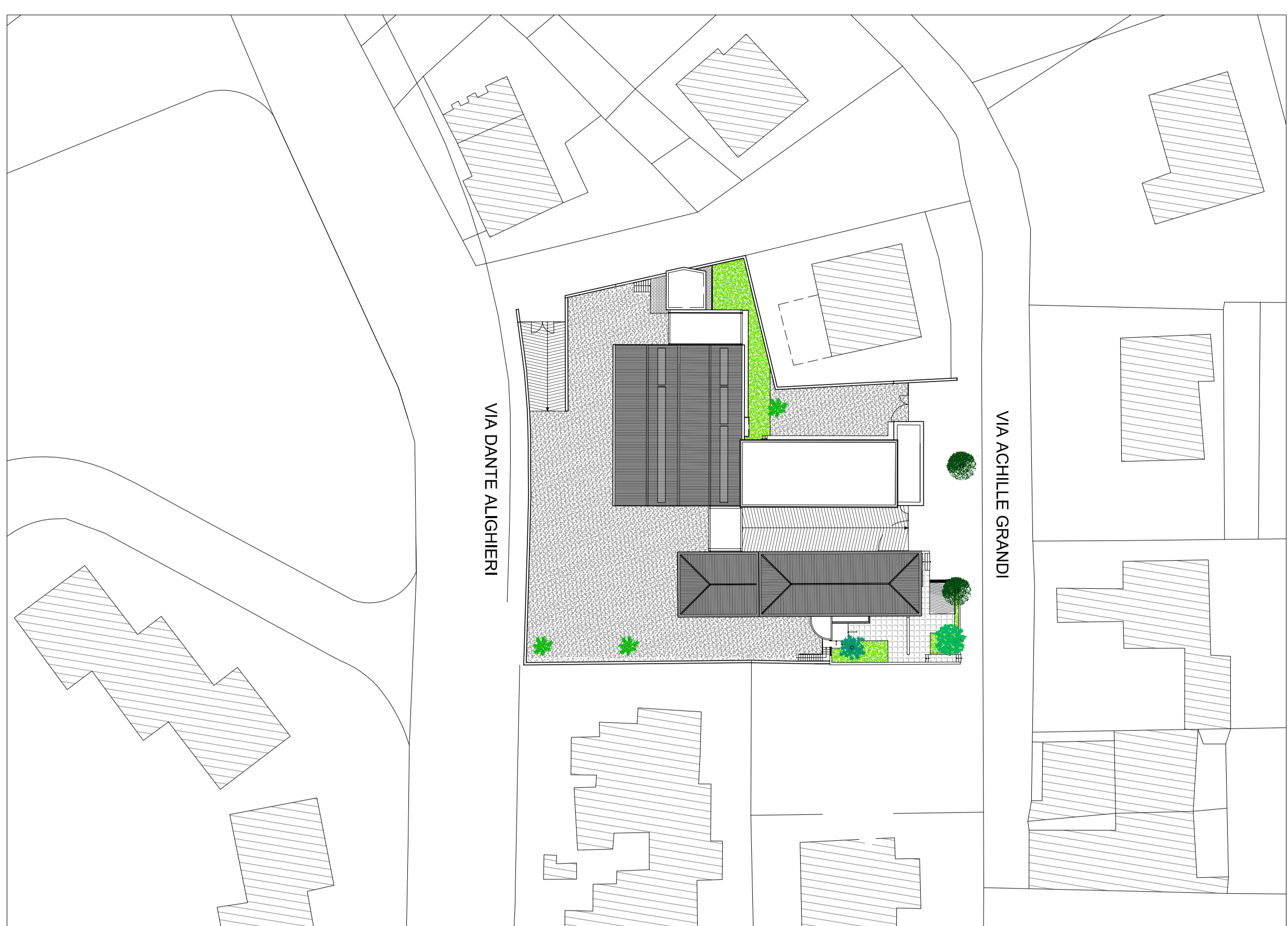
Edificio grafico: STATO ATTUALE

- PIANI GENERALI

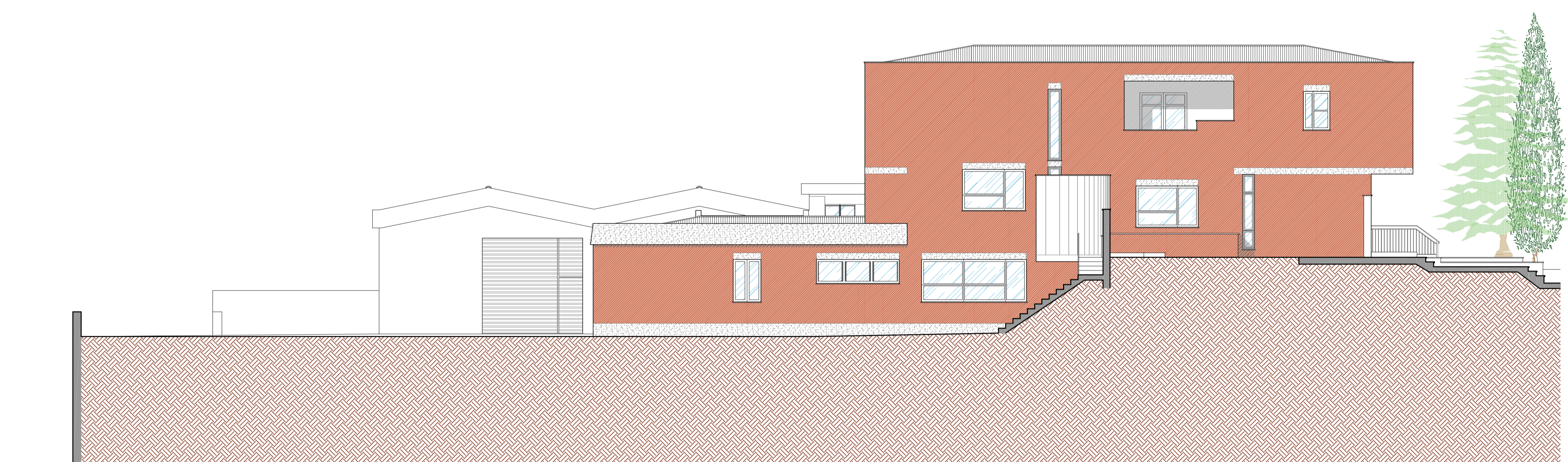
- SEZIONI ARCHITETTICHE

Coll. Proj.: Dott. Arch. Giovanni Coppola

LA PROPRIETÀ IL PROGETTISTA



SEZIONE B - B



SEZIONE C - C

SEZIONE A - A

